

⚠ 剃毛の注意点 ⚠

産毛が残っていると火傷に繋がる可能性や十分に脱毛効果が得られないことがありますので、忘れずに剃ってきてください。

下記は残りやすい場所となっています！

① 全身の産毛（特に胸・腹）

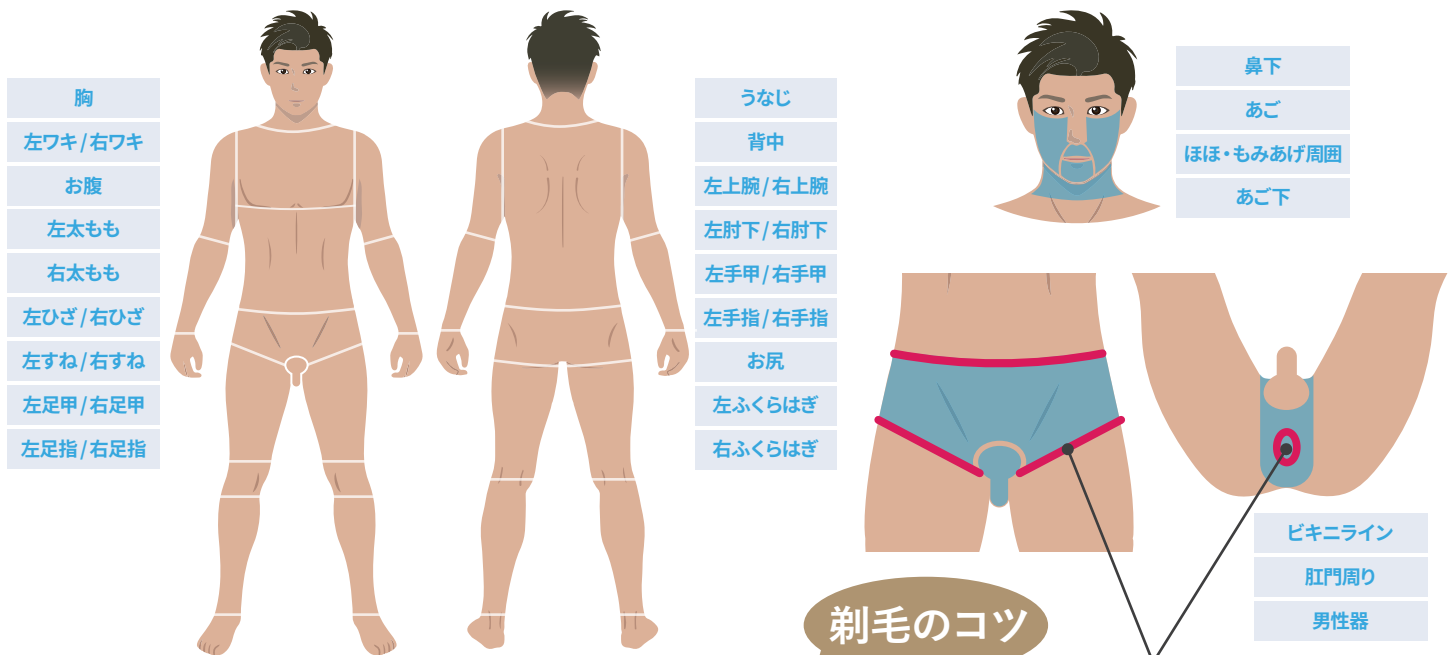
② 太ももの裏

③ 太ももの付け根

④ お尻

※照射の時間内に剃毛の時間は含まれておりません※

万が一、剃り残しが多い場合は、すべての部位を照射できない可能性や、照射自体をお断りさせて頂いております。ご協力よろしく申し上げます。

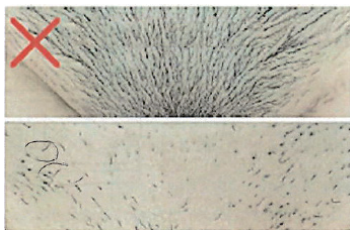


剃毛のコツ

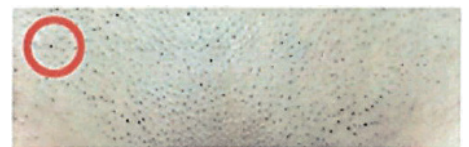
毛足をハサミで短くカットしてからシェーバーを当ててください。男性器・Oラインは手鏡を床に置き、和式トイレに座るように見ながら剃って頂くと剃りやすいです。触って、ツルツルだなと思うくらいに剃って頂き、毛足が残らないようにして下さい。

赤マーカーの部分まで剃毛して頂くと、付け根までしっかり照射できます！

毛が残っている状態



ツルツルな状態



左のように毛が残っていると、照射できかねますので、右のツルツルな状態まで産毛も剃毛してきていただくようご協力をお願い致します。